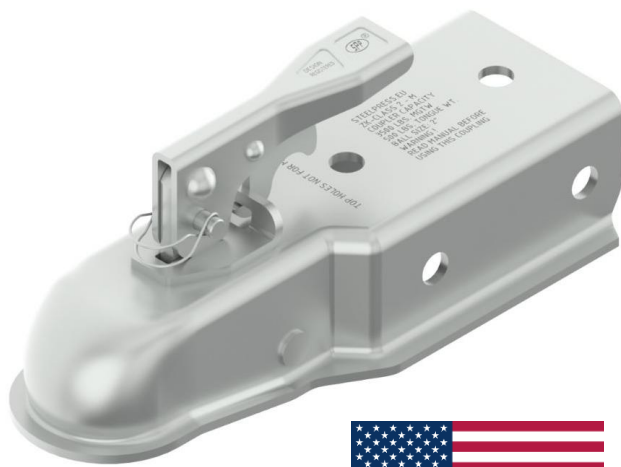




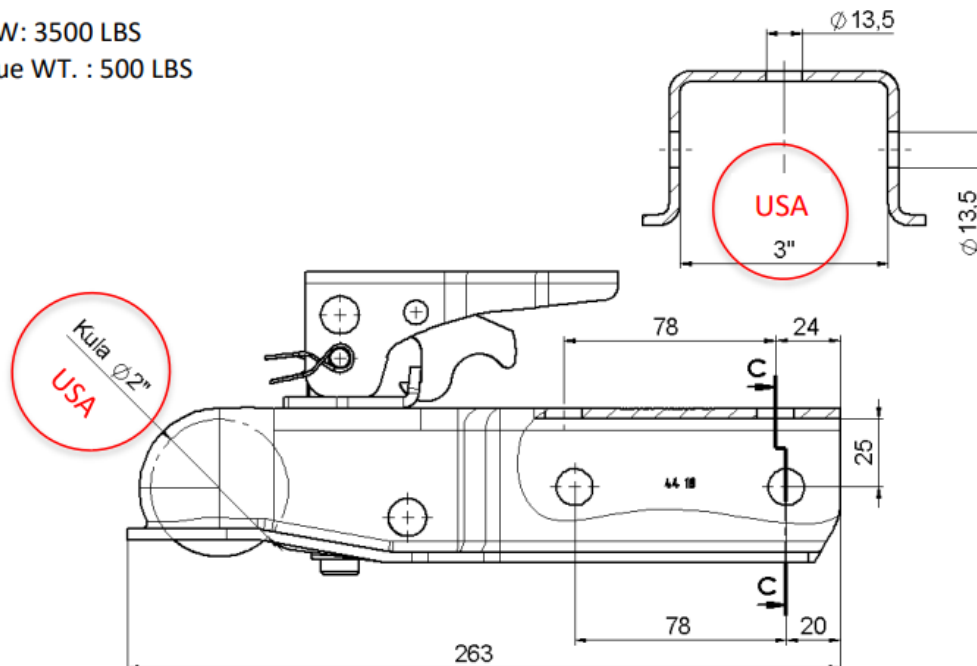
NEWSLETTER 03.2025

1. GŁOWICA ZACZEPOWA ZK-CL2-M



- kompatybilna z kulą o średnicy 2"
- wysoka odporność na korozję zapewniona przez zastosowanie stali ocynkowanej, gwarantującej trwałość na lata
- odporność na pęknięcia
- mała masa własna
- wymienne elementy mechanizmu zaczepu, w tym docisk, pozwalają na wydłużenie cyklu eksploatacyjnego produktu
- dostępne przyłącze umożliwia **montaż na dyszlu o szerokości 3"**
- gwarancja najwyższej jakości – głowica ZK-CL2-M pomyślnie przeszła testy renomowanego laboratorium **TESTLINK SERVICES, INC.**, spełniając najwyższe normy bezpieczeństwa

MGTW: 3500 LBS
Tongue WT. : 500 LBS





NEWSLETTER 03.2025

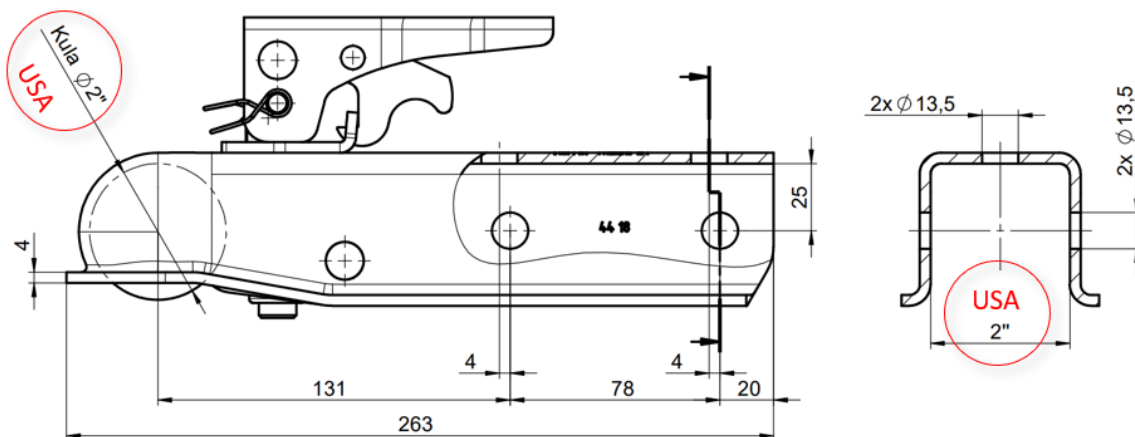
2. GŁOWICA ZACZEPOWA ZK-CL2-H



- kompatybilna z kulą o średnicy 2"
- wysoka odporność na korozję zapewniona przez zastosowanie stali ocynkowanej, gwarantującej trwałość na lata
- odporność na pęknięcia
- mała masa własna
- wymienne elementy mechanizmu zaczepu, w tym docisk, pozwalają na wydłużenie cyklu eksploatacyjnego produktu
- dostępne przyłącze umożliwia **montaż na dyszlu o szerokości 2"**
- gwarancja najwyższej jakości - głowica ZK-CL2-H spełnia wymagania Regulaminu VESC-5 „Minimalne wymagania dotyczące urządzeń sprzęgających do pojazdów mechanicznych i metod holowania” oraz jest zgodna z międzynarodową normą SAE J684.

MGTW: 3500 LBS

Tongue WT. : 500 LBS





NEWSLETTER 03.2025

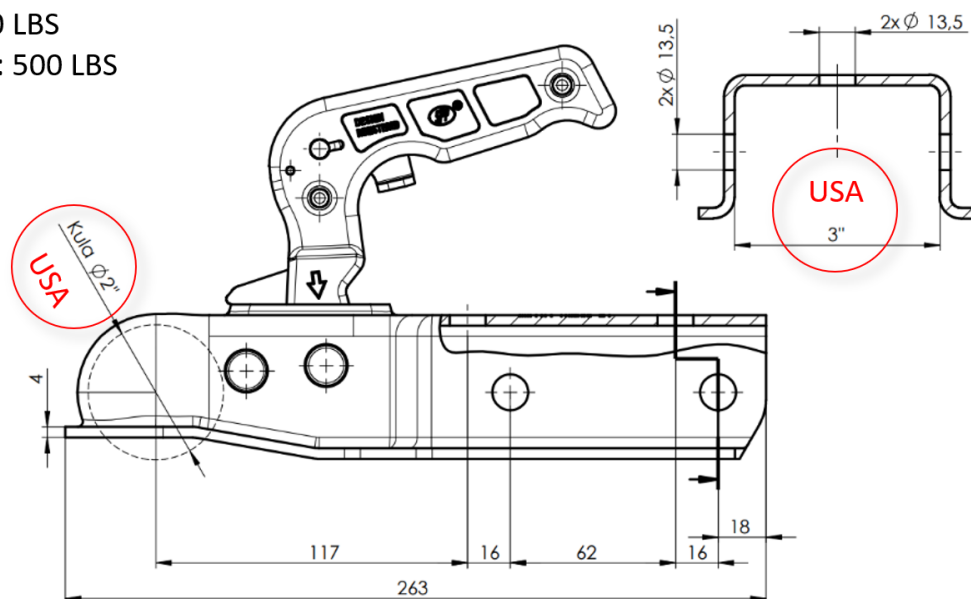
3. GŁOWICA ZACZEPOWA ZSK-CL2-M



- kompatybilna z kulą o średnicy 2"
- wysoka odporność na korozję zapewniona przez zastosowanie stali ocynkowanej, gwarantującej trwałość na lata
- odporność na pęknięcia
- mała masa własna
- dostępne przyłącze umożliwia **montaż na dyszlu o średnicy 3"**
- dostępne głowice w klasie II są przeznaczone do przyczep o **DMC do 3500 lbs (1590 kg)**
- dostępne głowice w klasie III są przeznaczone do przyczep o **DMC od 3500 do 5000 lbs (2270 kg)**
- wykonane w klasie II i III zgodnie z Regulaminem VESC-5 „Minimalne wymagania dotyczące urządzeń sprzęgających do pojazdów mechanicznych i metod holowania” oraz zgodnie z normą SAE J684.

MGTW: 3500 LBS

Tongue WT. : 500 LBS





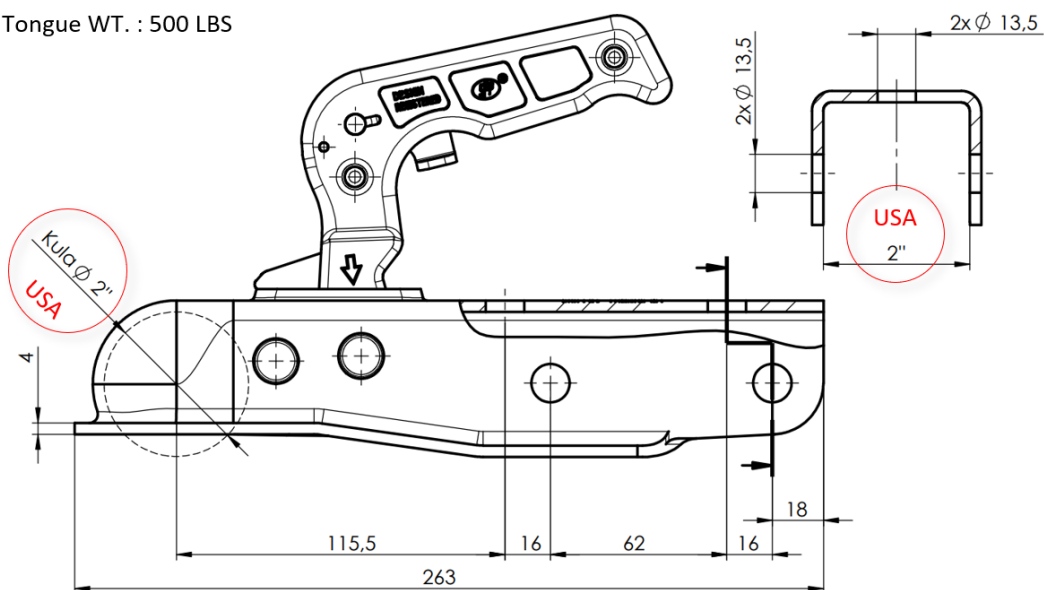
NEWSLETTER 03.2025

4. GŁOWICA ZACZEPOWA ZSK-CL2-H



- kompatybilna z kulą o średnicy 2"
- wysoka odporność na korozję zapewniona przez zastosowanie stali ocynkowanej, gwarantującej trwałość na lata
- odporność na pęknięcia
- mała masa własna
- dostępne przyłącze umożliwia **montaż na dyszlu o średnicy 2"**
- dostępne głowice w klasie II są przeznaczone do przyczep o **DMC do 3500 lbs** (1590 kg)
- dostępne głowice w klasie III są przeznaczone do przyczep o **DMC od 3500 do 5000 lbs** (2270 kg)
- wykonane w klasie II i III zgodnie z Regulaminem VESC-5 „Minimalne wymagania dotyczące urządzeń sprzęgających do pojazdów mechanicznych i metod holowania” oraz zgodnie z normą SAE J684.

MGTW: 5000 LBS
Tongue WT. : 500 LBS





NEWSLETTER 03.2025

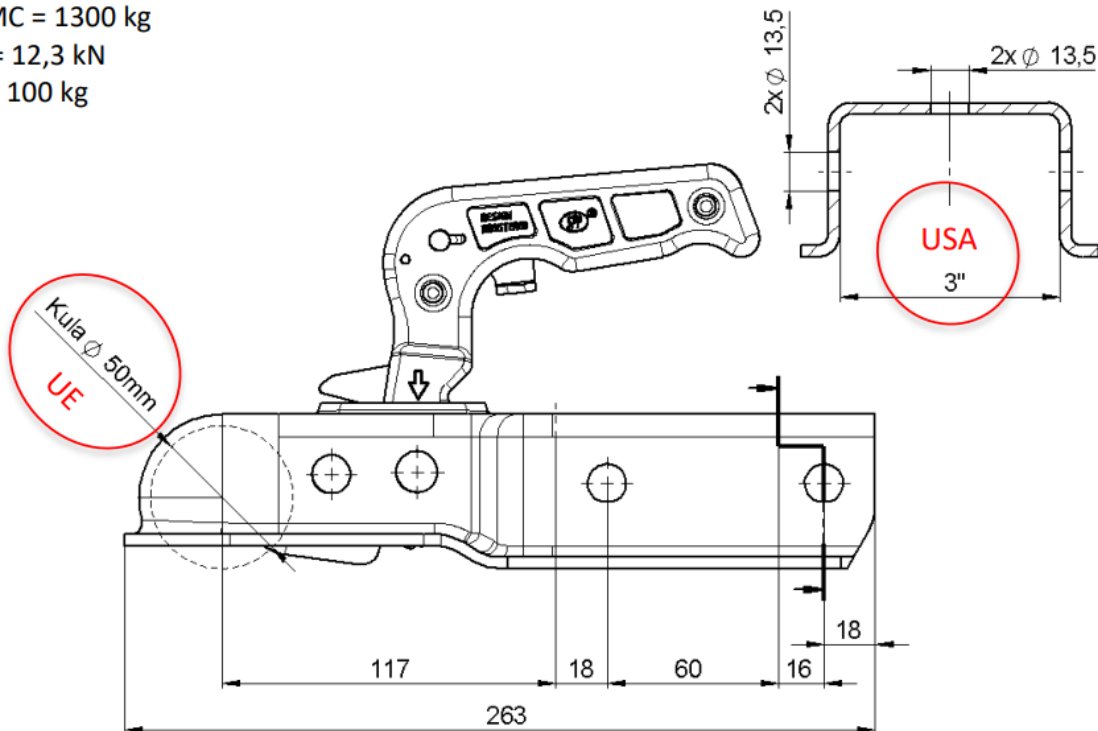
5. GŁOWICA ZACZEPOWA ZSK-1300M-00-00



- głowica zaczepowa ZSK-1300M-00-00 z przyłączem 3", dostosowana do Europejskiego standardu kuli fi 50mm.
- dopuszczalna masa całkowita= 1300 kg
- gwarancja jakości – głowica ZSK-1300M-00-00 przeszła rygorystyczne testy i otrzymała Homologację Europejską Instytutu RDW



DMC = 1300 kg
D = 12,3 kN
S = 100 kg





NEWSLETTER 03.2025

6. AKCESORIA ZWIĘKSZAJĄCE FUNKCJONALNOŚĆ

- dopasowane **SD-01** umożliwia ochronę lakieru samochodu przed zadrapaniem
- **ZZ-03A** w wersji malowanej lub **ZZ-03** w wersji ocynkowanej z kłódką zabezpieczającą przyczepę przed kradzieżą
- **ZK-ZN-CL2** - zestaw naprawczy do głowic 2-calowych (2") – umożliwia wymianę zużytych części mechanizmu w tym docisku

