



NEWSLETTER

1. W wyniku wprowadzenia nowej technologii wytwarzania:

„Produkcja zespołu jezdnego osi przyczepy z uwzględnieniem nowej technologii szybkiego przezbrajania”

Wdrożyliśmy znacząco ulepszone wyroby - Zespół osi wleczonej o nośności 750, 1000, 1300 kg
ON-75; ON-1000; ON-1300

Są to kompletne osie o wzmocnionej konstrukcji przeznaczone do przyczep towarowych, przyczep specjalistycznych i pojazdów wolnobieżnych, a także przyczep rolniczych czy sadowniczych. Produkcja zespołu osi w nowej technologii prezentuje zupełnie nowe podejście gwarantujące podwyższone parametry wytrzymałościowe osi kompletnej, kontrolę najważniejszych parametrów w tym wytrzymałości oraz zbieżności i pochylenia koła oraz momentu dokręcania śrub wbudowaną w proces montażu, a co za tym idzie zwiększenie bezpieczeństwa.

Wdrożenie nowej technologii pozwala na skrócenie procesu przygotowania i produkcji osi dedykowanej pod specyficzne wymagania klienta.

2. W wyniku wprowadzenia nowej technologii wytwarzania:

„Produkcja zespołu jezdnego osi przyczepy z uwzględnieniem nowej technologii szybkiego przezbrajania”

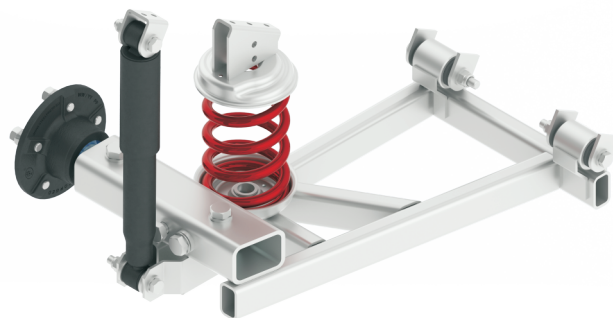
Wdrożyliśmy całkowicie nowy produkt: Zespół niezależnego zawieszenia koła przyczepy/pojazdu NZL-75 oraz NZR-75 o nośności 750 kg.

Nowe rozwiązanie zakłada montowanie w przyczepach zawieszenia niezależnego dla każdego koła, co znacznie poprawia charakterystykę zawieszenia poprzez rozszerzenie działania amortyzacji na odcinek 100 mm, co znacznie poprawi komfort jazdy i umożliwi przewożenie elementów wymagających transportu z miękką amortyzacją.

Dzięki opatentowanemu rozwiązaniu zespół niezależnego zawieszenia koła pojazdu umożliwia regulację kąтового położenia czopa nośnego w płaszczyźnie poziomej. Celem regulacji jest ustalenie wyznaczonej zbieżności kół przyczepy przez zniwelowanie niedokładności montażu zawieszenia, a ponadto przez usunięcie defektów spowodowanych zużyciem zawieszenia podczas eksploatacji przyczepy lub odchyłek wywołanych na skutek wadliwej geometrii jej ramy. Istotną zaletą rozwiązania jest również możliwość łatwej wymiany zużytego czopa nośnego wraz z piastą oraz zastąpienia ich nowymi elementami, dzięki czemu osiąga się znaczne przedłużenie żywotności zespołu niezależnego zawieszenia koła.



1. Zespół osi wleczonej



2. Zespół niezależnego zawieszenia koła przyczepy/pojazdu